

ИНФОРМАЦИЯ для участников Съезда

❶ 2-го и 3-го марта предусмотрен бесплатный проезд участников Съезда из Москвы в Троицк и обратно с рейсовым скоростным автобусом №398. Среднее время в пути ~40-45 минут. Отправление от станции метро «Теплый Стан» (см. приложенную карту). Купоны на бесплатный проезд можно получить во время регистрации 1 марта. *Будьте внимательны: на автобусах 500-х маршрутов и маршрутном такси №433 купон не действителен; кроме того, маршрутное такси №433 идет в другой район Троицка (не проходит через ИСАН).*

❷ 4 марта от ФИАНа (Ленинский проспект 53) организуется отправка автобусов в ресторан гостиницы «Узкое», где будет проходить товарищеский ужин. Отъезд от главного входа в ФИАН в **18¹⁵**.

После товарищеского ужина будет организована отправка автобусов от гостиницы «Узкое» до станции метро «Теплый Стан» (отправление в **21⁰⁰**, **21³⁰** и **22⁰⁰**).

❸ Во время работы Съезда в Институте спектроскопии РАН будет работать бесплатная точка доступа WiFi.

❹ В Институте спектроскопии РАН участники Съезда могут обедать в столовой института (ориентировочная стоимость обеда - 100 рублей), либо в кафе и ресторанах Троицка (см. схему).

❺ Общее фотографирование участников Съезда запланировано на четверг (4 марта) в **17³⁰**. Сбор в вестибюле главного здания ФИАН.

Карта города в районе станции метро «Теплый стан», выходы в город, место отправления автобуса №398.

Выход в город из первого вагона поезда, идущего из центра. Далее по подземному переходу до первого выхода на Новоясеневский проспект. (совмещен с входом в ТЦ «Плаза»). Большие автобусы «SCANIA» (см. фото)

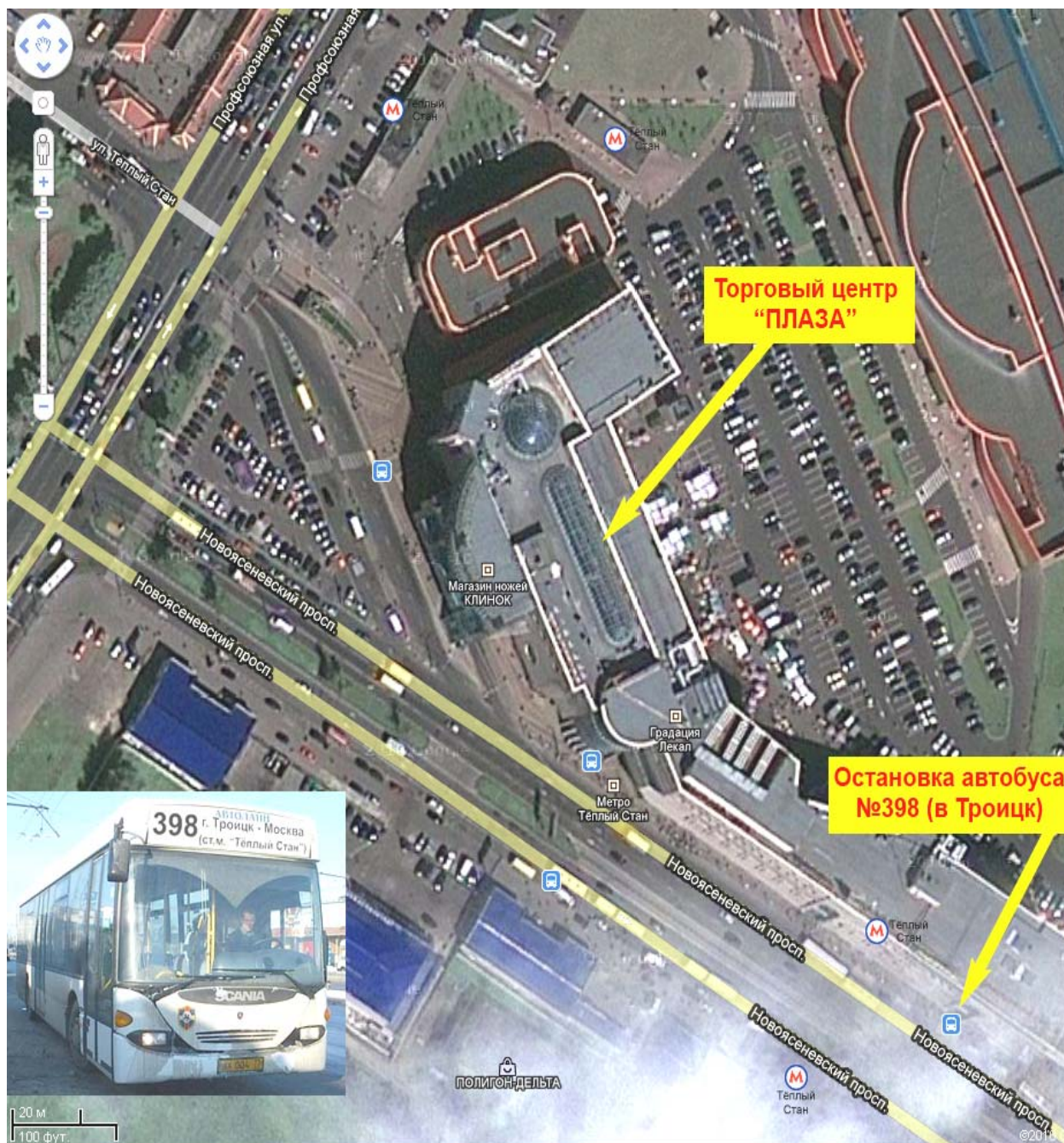


Схема станции метро «Теплый Стан» и выходов в город

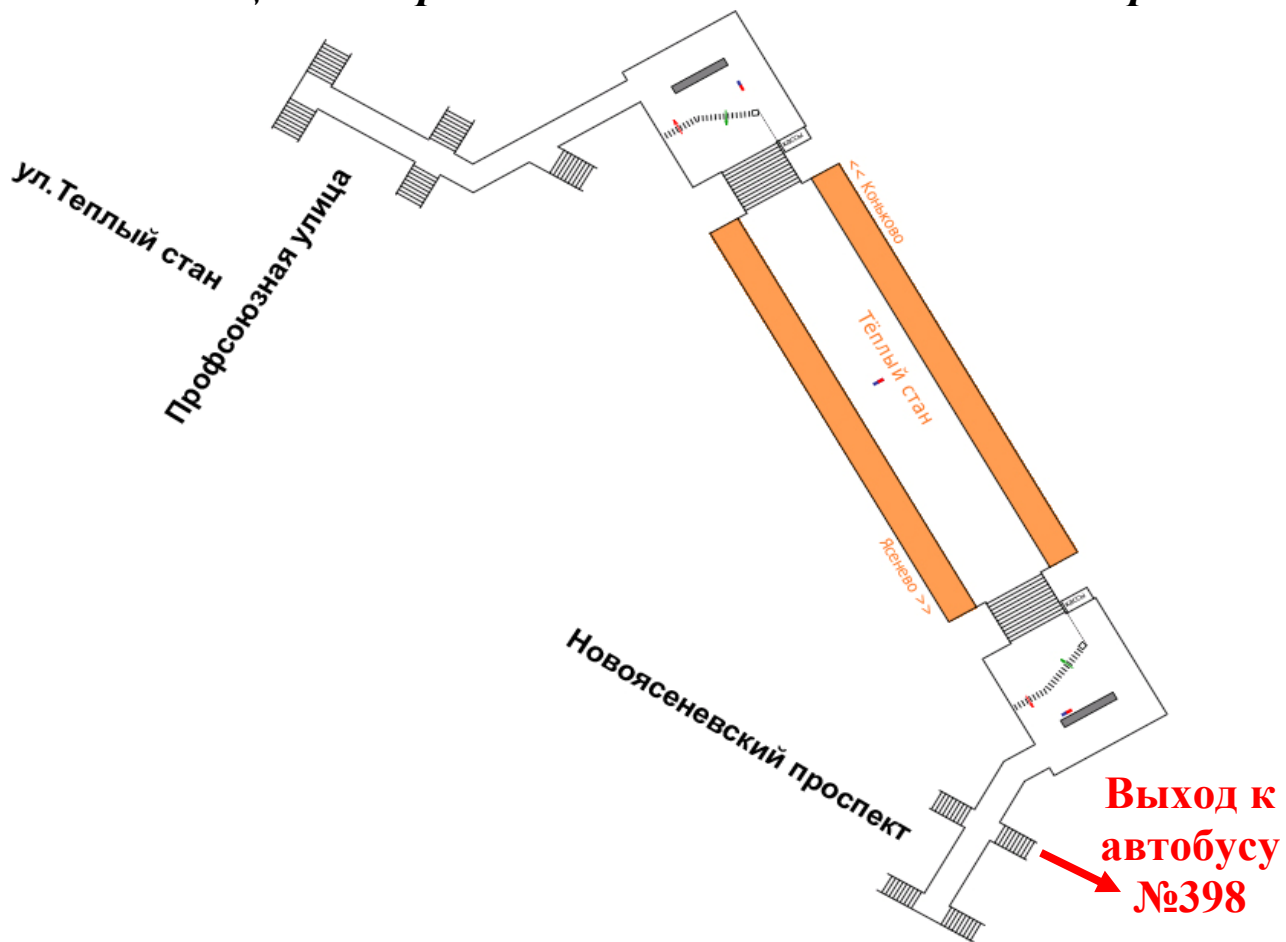


Схема проезда в Троицке. Проезд до остановки «Магазин Самохвал», далее пешком по аллее до проходной ИСАН.



СХЕМА ЛИНИЙ МОСКОВСКОГО МЕТРОПОЛИТЕНА



- | | | | |
|---------------------|------------------|----------------------------|------------------|
| СОКОЛЬНИЧЕСКАЯ | ФИЛЕВСКАЯ | ТАГАНСКО-КРАСНОПРЕСНЕНСКАЯ | ЛЮБЛИНСКАЯ |
| ЗАМОСКВОРЕЦКАЯ | КОЛЬЦЕВАЯ | КАЛИНИНСКАЯ | КАХОВСКАЯ |
| АРБАТСКО-ПОКРОВСКАЯ | КАЛУЖСКО-РИЖСКАЯ | СЕРПУХОВСКО-ТИМИРЯЗЕВСКАЯ | СТРОЯЩИЕСЯ ЛИНИИ |
| БУТОВСКАЯ | | | |

станция «Теплый стан»